

TALLER INTEGRADO

SISTEMA DE TRASLADO DE BICICLETAS

VALPARAÍSO

Sebastián Alegría
Macarena Huerta
Victoria Ramírez
Ignacia Vergara



PROBLEMÁTICA DE ESCALA URBANA ABORDADO DESDE LA ELECTROMOVILIDAD

CREACIÓN DE SISTEMA DE ELECTROMOVILIDAD PARA PERSONAS QUE UTILICEN LA BICICLETA/SCOOTER COMO MEDIO DE TRANSPORTE EN VALPARAISO.

PROBLEMÁTICA

Dificultades para transportarse mediante bicicleta/scooter en los cerros de Valparaíso.

PROPÓSITO

- Facilitar el traslado de bicicletas/scooter y, en consecuencia, fomentar su uso.
- Mediante la integración de este sistema, reducir los problemas que tienen las personas para bajar y subir sus bicicletas o scooter de los cerros.



DATOS



Región	Fallecidos	Población ciclista	Índice (fallecidos cada 100.000 ciclistas)
Coquimbo	0	22.727	0
Aysén	0	10.315	0
Magallanes	0	4.996	0
Arica y Parinacota	0	4.521	0
Valparaíso	4	145.272	2,75
Biobío	3	93.408	3,21
Región Metropolitana	25	562.960	4,44
Los Ríos	3	42.332	7,09
Tarapacá	1	13.222	7,56
O'Higgins	10	128.037	7,81
Antofagasta	1	12.150	8,23
Atacama	2	20.031	9,98
Maule	15	135.843	11,04
Los Lagos	4	24.861	16,09
Ñuble	7	33.642	20,81
La Araucanía	10	47.861	20,89

DATOS



Kilómetros de ciclovías por población ciclista

Considera la población total de ciclistas por región y la cantidad de kilómetros construidos y en alguna etapa de desarrollo.

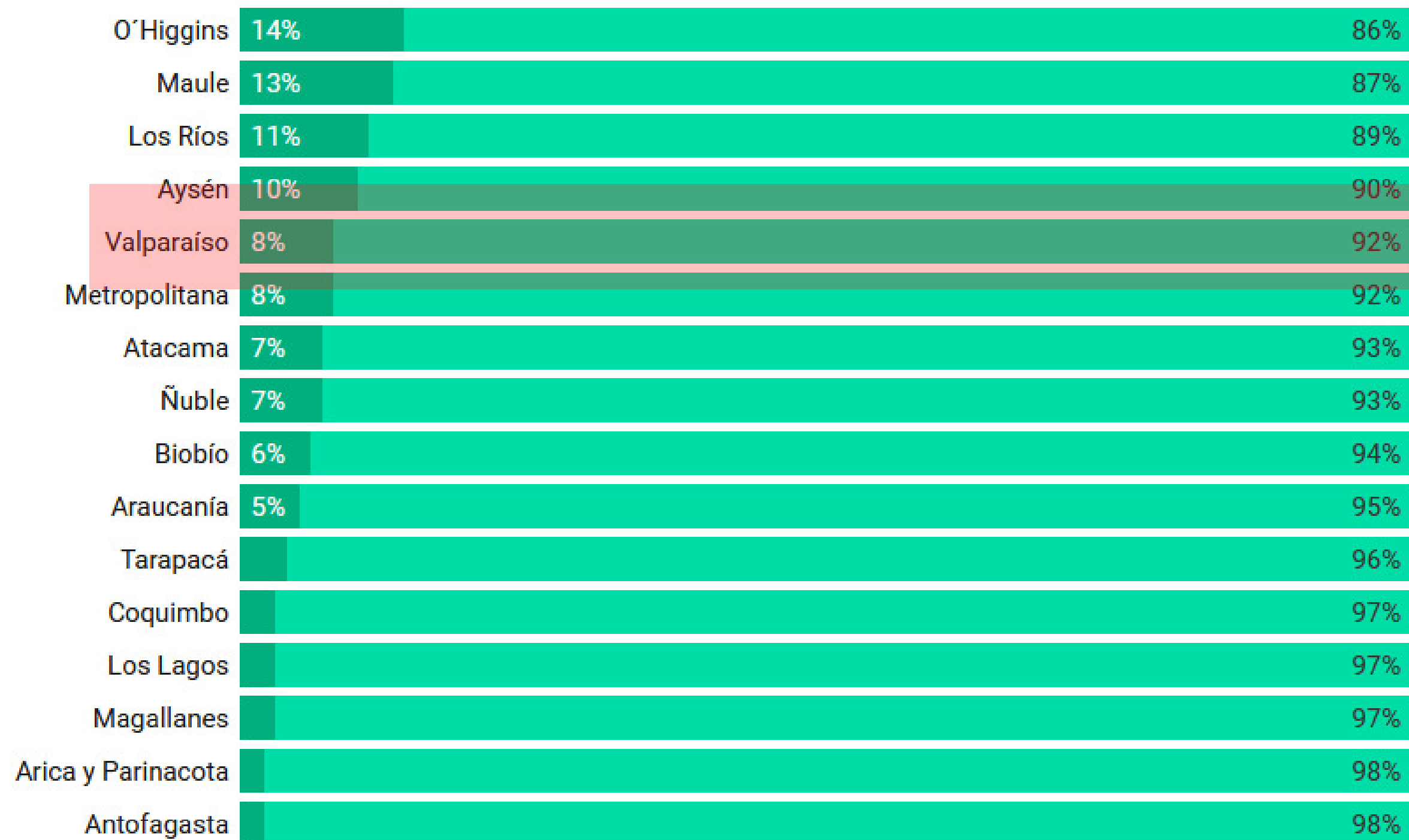
Región	Kilómetros (listos + proyectos)	Población ciclista	Índice (kilómetros cada 1.000 ciclistas)
Magallanes	43	4.996	8,61
Arica y Parinacota	35	4.521	7,74
Antofagasta	51	12.150	4,20
La Araucanía	198	47.861	4,14
Aysén	38	10.315	3,68
Tarapacá	33	13.222	2,50
Atacama	42	20.031	2,10
Coquimbo	46	22.727	2,02
Ñuble	68	33.642	2,02
Los Lagos	50	24.861	2,01
Biobío	161	93.408	1,72
O'Higgins	177	128.037	1,38
Los Ríos	52	42.332	1,23
Maule	126	135.843	0,93
Metropolitana	446	562.960	0,79
Valparaíso	60	145.272	0,41

DATOS

Presencia modal bicicletas

Porcentaje de la población que opta por la bicicleta como principal medio de transporte en las distintas regiones de Chile.

■ Bicicletas ■ Otros medios



REFERENTES MULTIESCALARES



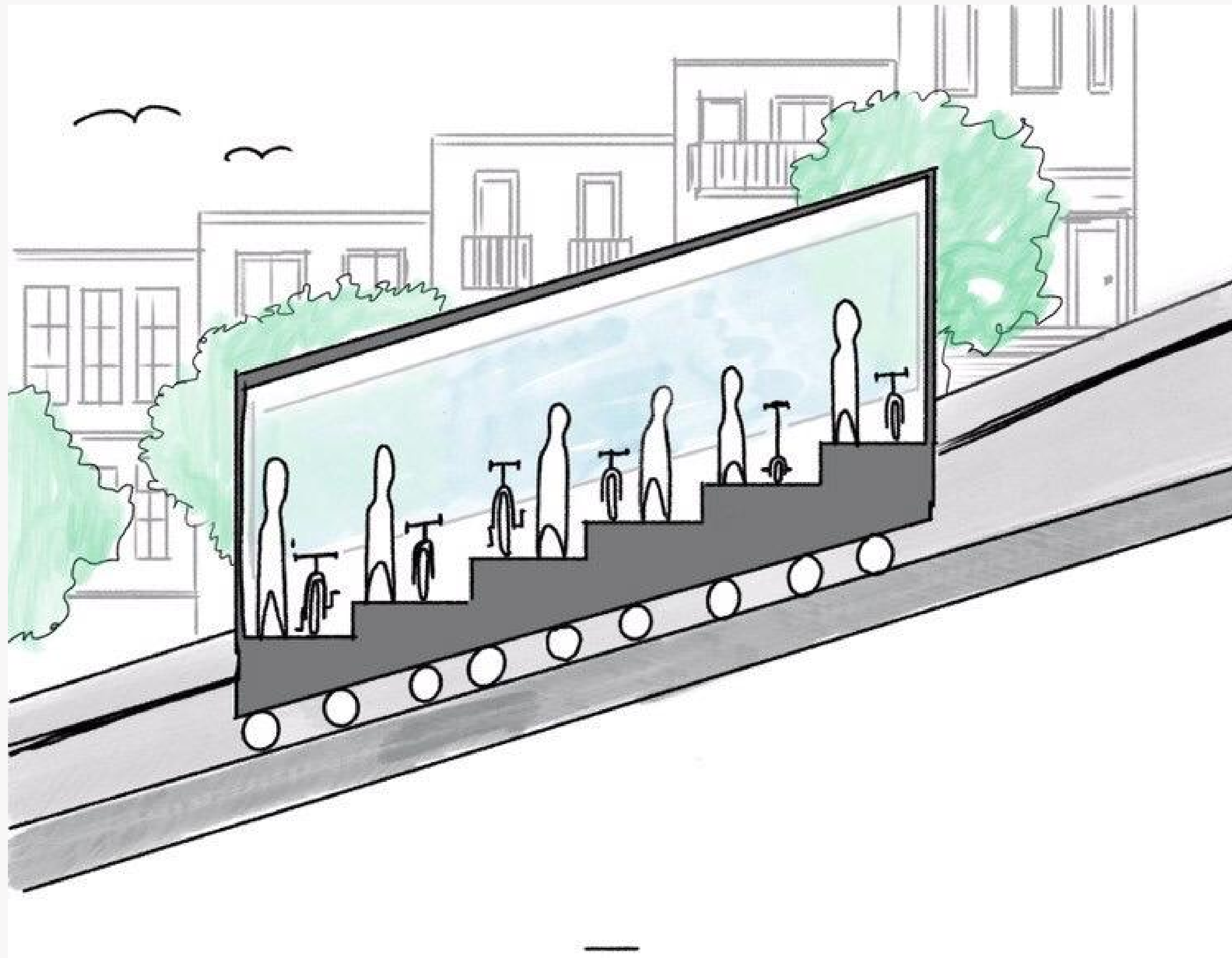
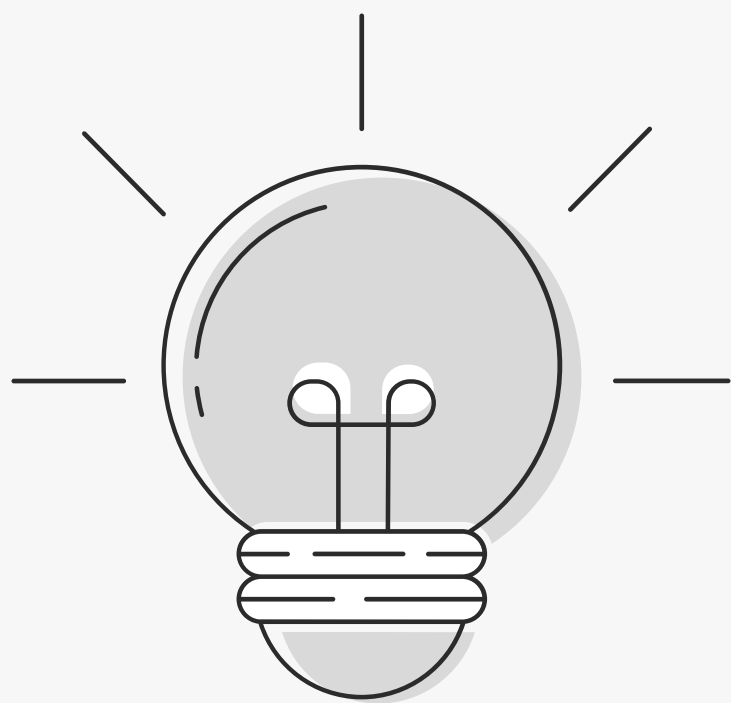
FUNICULARES DE VALPARAÍSO

REFERENTES MULTIESCALARES

EJEMPLOS EXTRANJEROS

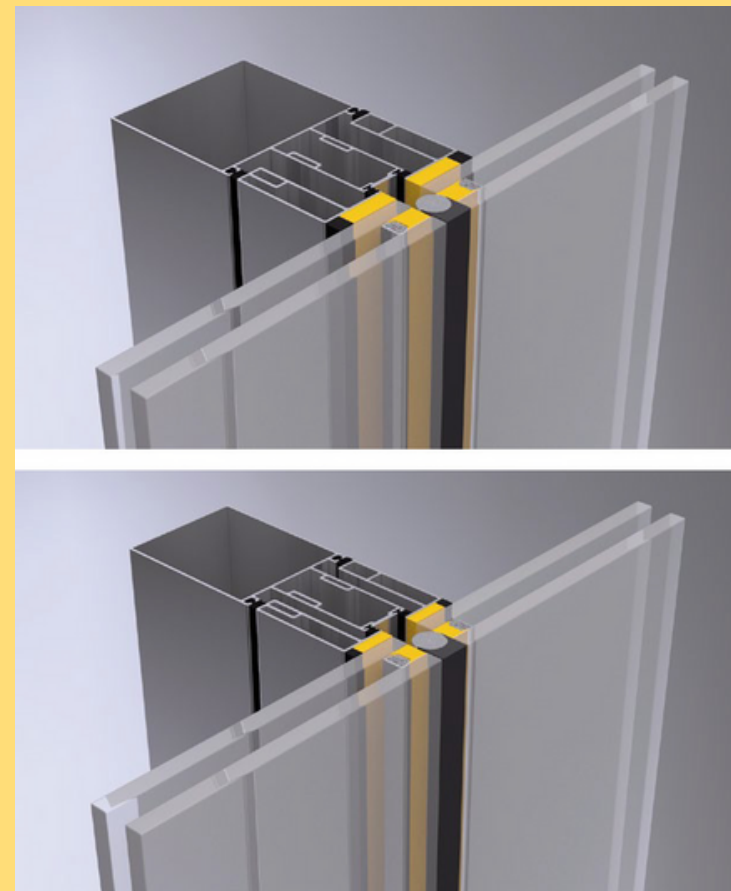


BOCETOS POSIBLES SOLUCIONES



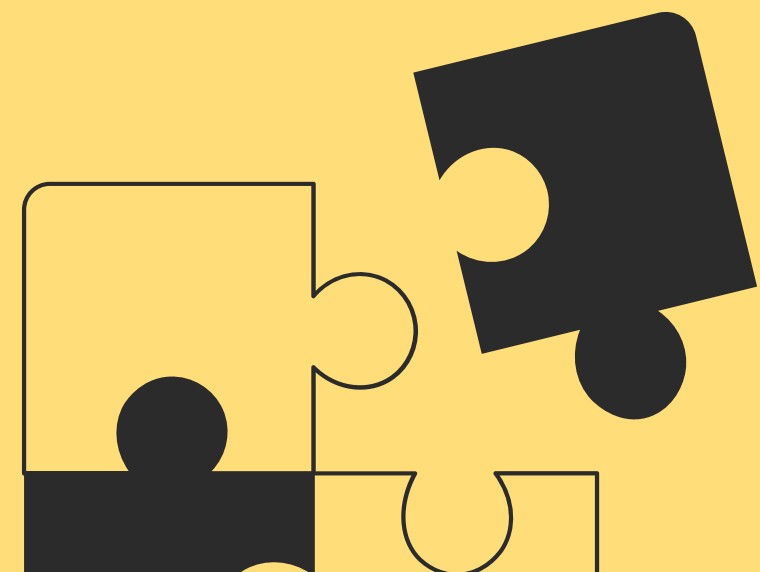


Materialidad



Una de las ideas principales es no interrumpir con la estética de Valparaíso, pero a la vez utilizar la tecnología adecuada para generar un transporte seguro y cómodo. Utilizando materiales como:

Madera
Aluminio
vidrio



*Thank
you!*

